

Dr Christian Demange

Spécialiste qualifié ODF

Dr Muriel Galloy

Spécialiste qualifié ODF

Dr Raphaël Filippi

Spécialiste qualifié ODF

Daniel Julié

Orthésiste

SWL

Straight Wire *In-Ovation* L
Technique linguale en arc droit

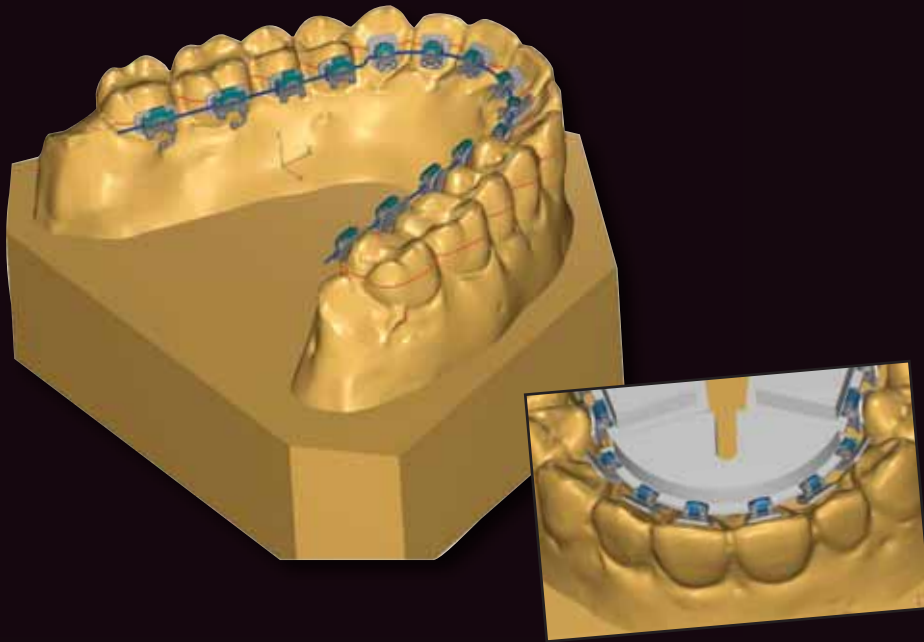
24-25 Janvier 2010

26-27 Septembre 2010

PARIS



Comment intégrer harmonieusement l'orthodontie linguale dans votre cabinet ?



Programme :

● Caractéristiques du système linguale auto-ligaturant

- Biomécanique Interactive
- Optimisation des propriétés physiques des alliages à mémoire de forme dans un système linguale auto-ligaturant
- Choix de la séquence d'arcs
- Cahier des charges du système idéal
- Comparatif des différentes attaches disponibles sur le marché.
- Tour d'horizon des techniques de laboratoire
- Comment intégrer puis développer efficacement le linguale dans votre cabinet ?
- Du linguale, d'accord ! Mais à quel prix ?

● Les relations avec votre laboratoire

- Communication avec le laboratoire
- Que doit-on attendre d'un Set Up et comment le contrôler ?
- L'apport de la 3D dans le positionnement des attaches
- La robotique au service du linguale. Evolutions à court terme.

● L'In-Ovation L en Clinique

- Linguale haut et bas ou technique mixte ?
- Avantages, Inconvénients et futures évolutions
- Présentation de cas cliniques

● Manipulation de l'appareil In-Ovation L sur typondonts

- Ouverture et fermeture des clips
- Insertion et changement d'arcs
- Choix des instruments. Pièges à éviter. Gérer les incidents.
- Choix des tubes et du positionnement des crochets

● Technique Straight Wire In-Ovation L

- La Technique d'Arc Droit Linguale
- Comment utiliser cette technique au quotidien, de la préparation du cas jusqu'au collage
- Cas cliniques
- Etat des lieux concernant le set-up virtuel.

● Gestion du collage et du recollage en technique linguale

● Présentation de cas

Le SWL c'est :

- Un positionnement 3D ultra précis des attaches d'après un set up
- L'avantage des brackets auto-ligaturants et tubes In-ovation L
- Des gouttières de transfert pour un collage en technique auto ou photo
- La possibilité de contrôler la programmation du laboratoire avec le logiciel Model Viewer.
- Des arcs individualisés à chaque patient fournis par le laboratoire en niti et beta titanium



Un DVD sur les techniques de laboratoire et les protocoles de collage sera remis à chaque participant



SOF-GAC

4 ter, Allée des Messagers, Z.A. de Chatenay,
37210 Rochecorbon

Tél. : **0 820 20 37 20** - Fax. : 0 820 20 37 87

e-mail : info@gac-ortho.com

Nouveau

**Réservez votre place à nos cours sur internet
www.gac-ortho.com**



Bulletin d'inscription

PARIS - De 8h45 à 17h30

24-25 Janvier 2010 - 26-27 Septembre 2010

Nom :

Adresse :

Tél. : Fax :

E-mail :

Praticien : 800 € TTC (déjeuner compris)

Global Action Card : 700 € TTC (déjeuner compris) - N° de carte

Carte Club GAC - N° de carte

Merci d'adresser ce bulletin d'inscription
accompagné de votre chèque libellé à l'ordre de **GAC SA** à :
**SOFSAS-GAC, 4 ter, allée des messagers,
ZA de Chatenay, 37210 Rochecorbon**