



METAL BRACKETS

IN-OVATION[®] R

MICRO-LOC[®]

MICRO-ARCH[®]

OMNI-ARCH[®]

OVATION[®]

IN-OVATION[®] L

GENERUS

ELITE

NICKEL-FREE

IN-OVATION-R®

SELF-LIGATING BRACKETS VAN GAC - BRACKETS AUTO LIGATURANTS DE GAC
ONTBIND UW PRAKTIJK EN BEVRIJD ZE VAN LIGATUREN
DEGAGEZ VOTRE CABINET ET LIBEREZ LES DES LIGATURES



EIGENSCHAPPEN

- De eerste self-ligating 4 tie-wing bracket met een actieve clip die de draad in het slot duwt.
- Low-friction.
- Eenvoudig te openen met één instrumentje.
- Terug sluiten met de vinger.
- Torque in base.
- Rhomboid basis voor gemakkelijke positionering.
- Elegante hooks .

VOORDELEN

- Tot 75 % tijdswinst bij het inbinden van de draden.
- Verkorting van stoeltijd voor u én de patiënt.
- Lagere frictie resulteert in verkorting van de behandelingstijd.
- Plastic lig. geven frictie, verliezen 40% van hun kracht na 24u., verkleuren en absorberen.
- Metaal lig. zijn pijnlijk bij het inbinden en de afgeknipte uiteinden kunnen prikken.

PROPRIETES

- Le premier bracket auto-ligaturant avec 4 ailettes et un clip actif qui maintient avec une force légère le fil dans le fond de la gorge.
- Low-friction.
- S'ouvre facilement à l'aide d'un petit instrument.
- Se referme avec le doigt.
- Torque dans la base.
- Crochets élégants.

AVANTAGES

- Diminue l'occupation du fauteuil.
- Traitements raccourcis grâce à une diminution considérable de la friction.
- Les ligatures élastiques perdent 40% de leur force après 24 h et se colorent .
- Les ligatures métalliques sont pénibles pour les patients lors du placement et les extrémités risquent d'irriter.
- Suppriment les problèmes d'hygiène liés à la présence des ligatures.



PASSIVE



EXPRESSIVE

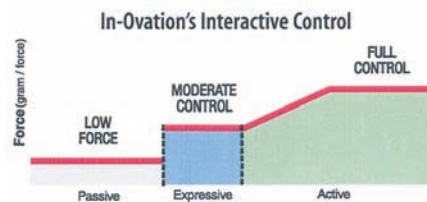


ACTIVE

VOLGORDE DRADEN - SÉQUENCES D'ARCS

Archwire Sizes

	.018" slot	.022" slot
PASSIVE	.014" .016"	.014" / .016" .018" / .020"
EXPRESSIVE	.016" x .016" .018" x .018"	.018" x .018" .020" x .020" .022" x .022"
ACTIVE	.016" x .022" .017" x .025" .018" x .025"	.018" x .018" .019" x .025" .021" x .028"



ENGAGE-R

- Instrument voor het openen van de bracket-clip.
- Instrument pour ouvrir le clip du bracket

ref. ODG88005

ROTH

.018

.022



NEW

	T/A	R	L	R	L
U1	12/5/0	89.111.00	89.211.00	89.112.00	89.212.00
U2	8/9/0	89.121.00	89.221.00	89.122.00	89.222.00
U3	-2/13/4M	89.131.00	89.231.00	89.132.00	89.232.00
U3 / HK	-2/13/4M	89.131.10	89.231.10	89.132.10	89.232.10
U4-5	-7/0/2D	89.141.00	89.241.00	89.242.00	89.242.00
U4-5 / HK	-7/0/2D	89.141.10	89.241.10	89.242.10	89.242.10
U6	-10°/14°O	88.161.05	88.261.05	88.162.05	88.262.05
L1-2	-1/3/0	89.311.00	89.411.00	89.312.00	89.412.00
	-6°/0	89.611.80	89.611.80	89.612.80	89.612.80
L3	-11/7/1M	89.331.00	89.431.00	89.332.00	89.432.00
L3 HK	-11/7/1M	89.331.10	89.431.10	89.332.10	89.432.10
L4	-17/-1/4D	89.341.00	89.441.00	89.342.00	89.442.00
L4 OFFSET	-17/-1/4D			89.342.08	89.442.08
L4 HK	-17/-1/4D	89.341.10	89.441.10	89.342.10	89.442.10
L5	-22/-1/4D	89.351.00	89.451.00	89.352.08	89.452.08
L5 OFFSET	-22/-1/4D	89.351.00	89.451.00	89.352.08	89.452.08
L5 HK	-22/-1/4D	89.351.10	89.451.10	89.352.10	89.452.10
L6	-25°/4°O	88.361.09	88.461.09	88.362.09	88.462.05
10 PAT.KIT CUSP. HK		KIT89-055-13/10		KIT89-055-23/10	
10 PAT.KIT CUSP+BC. HK		KIT89-055-14/10		KIT89-055-24/10	

COLOR GUIDE

5	4	3	2	1	1	2	3	4	5
5	4	3	2	1	1	2	3	4	5



INDIVIDUAL PATIENT KIT

RONCONE

.018

.022

	T/A	R	L	R	L
U1	18/5/0	89.111.60	89.211.60	89.112.60	89.212.60
U2	10/8/0	89.121.60	89.221.60	89.112.60	89.222.60
U3	0/8/2M	89.131.60	89.231.60	89.132.60	89.232.60
U3/HK	0/8/2M	89.131.61	89.231.61	89.132.61	89.232.61
U4-5	-10/4/2D	89.141.60	89.241.60	89.241.60	89.242.61
U4-5/HK	-10/4/2D	89.141.61	89.241.61	89.241.61	89.242.61
L1-2	-1/0/0	89.611.60	89.611.60	89.612.60	89.612.60
L3	-3/7/2M	89.331.60	89.431.60	89.332.60	89.432.60
L3 / HK	-3/7/2M	89.331.61	89.431.61	89.332.61	89.432.61
L4 / L5	-7/-1/2D	89.341.60	89.441.60	89.342.60	89.442.60
L4 / 5 HK	-7/-1/2D	89.341.61	89.441.61	89.342.61	89.442.61
10 PAT.KIT CUSP. HOOKS		KIT89-055-31/10		KIT89-055-35/10	
10 PAT.KIT CUSP+BC. HOOKS		KIT89-055-32/10		KIT89-055-36/10	

MASTER KIT

- In deze set vindt u alle materialen die u nodig hebt om met het "inter-actieve" systeem te starten: 10 patiënten brackets - demo-model om op te oefenen én tevens show-model voor uw patiënten - Engage R instrument - reeks draden - uitvergrootte bracket - handleiding - infobrochures voor patiënt - demo CD-Rom
- Le set contient tout le matériel nécessaire pour démarrer avec 'le système interactif'. 10 Cas de bracket 5-5 up/low - modèle de démonstration et d'exercice - instrument 'Engage-R' - une série d'arcs - un bracket surdimensionné - notice explicative - brochures pour les patients - un CD-rom demo.

.018 MASTER-KIT

.022 MASTER-KIT

ref. KIT100-531-51

ref. KIT100-531-51





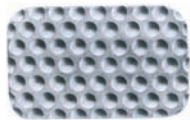
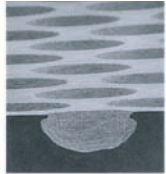
MICRO-LOC

DE KLASSIEKE EDGEWISE-BRACKET MET UITGEBREIDE KEUZES.

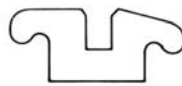
- De Micro-Loc basis heeft half-ronde instulpingen die aldus het kleefoppervlak vergroten en de hechting ten goede komen. De basis is ook gezandstraald om tot een nog grotere retentie te komen.

LE BRACKET EN EDGEWISE CLASSIQUE, DISPONIBLE EN DIFFÉRENTES FORMES.

- La base Micro-Loc, exclusivité de GAC, est alvéolée pour augmenter la surface de collage et traitée par électro-soustraction pour augmenter les rétentions.



Standard



Low Profile



Offset Tie Wing

	SPEC.	.018	.022
U 1	Standard	37.211.32	37.212.32
	15°T	38.211.15	38.212.15
	22°T	38.211.22	38.212.22
	+ V-slot / 22°T	38.311.22	38.312.22
U 2	Standard	37.221.22	37.222.22
	+14°T	38.221.14	38.222.14
	+V-slot	37.321.22	37.322.22
U/L 3	+V-slot / 14°T	38.321.14	38.322.14
	Standard	37.231.22	37.232.22
	+7°T	38.231.07	38.232.07
UL/LR 3	+V-slot	37.331.32	37.332.32
	+V-slot / 7°T	38.331.07	38.332.07
	+ Hook	37.234.33	37.236.33
UR/LL 3	+Hook	37.235.33	37.237.33
U 4/5	Offset Wing	37.251.21	37.252.21
	+ V-slot	37.351.21	37.352.21
	Extra Wide	37.281.42	37.282.42
U/L-6/7	+ V-slot	37.381.32	37.382.32
	-10° Torque	38.281.10	38.282.10
	-25° Torque	38.281.25	38.282.25
	Low Profile Med.	37.261.20	37.262.20
L1/2	Low Profile Narrow	37.261.10	37.262.10
	+ V-slot	37.391.22	37.392.22
L4/5	Low Profile	37.251.20	37.252.20
	+ V-slot	37.341.22	37.342.22

Verpakt per 10 stuks per ref. - emballage de 10 brackets par réf.

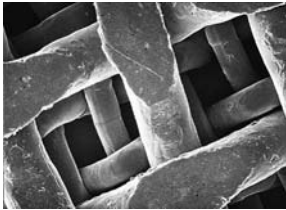


Ook te bekomen in single-wing en als Lewis brackets.
Aussi disponible en uniplot et en technique Lewis.



MICRO-ARCH

- De kleine metalen esthetische bracket van GAC.
- Voorzien van een SuperMesh Base : dit is een mesh-basis die uit 3 lagen bestaat en bovendien micro-etched is. Zo bekomt men een superieure bondkracht.
- Shamfered slot: trechtervormige toegang tot het slot vergemakkelijkt het plaatsen van draden.
- Torque in de basis.
- Goed ondersneden vleugels houden de ligaturen beter.
- Compound/contoured basis zorgt voor een perfecte pasvorm op de tand.



- *Le petit bracket esthétique métallique.*
- *La base SuperMesh est composée d'une succession de trois couches de grilles. La grille est désormais micro-sablée. Le résultat est un collage d'une extrême rétention.*
- *Shamfered slot: entrée du bracket surdimensionnée pour une insertion plus facile.*
- *Torque dans la base.*
- *Aillettes bien arrondies pour un meilleur confort du patient.*
- *Compound/contoured base : base différente pour chaque dent.*

ROTH

	T/A/OFFS.	.018		.022	
		R	L	R	L
U1	12/5/0	72.111.00	72.211.00	72.112.00	72.212.00
U2	8/9/0	72.121.00	72.221.00	72.122.00	72.222.00
U3	2/10/4M	72.131.00	72.231.00	72.132.00	72.232.00
U3 HK	2/10/4M	72.131.10	72.231.10	72.132.10	72.232.10
U4	-7/0/2D	72.141.00	72.241.00	72.142.00	72.242.00
U4 HK	-7/0/2D	72.141.10	72.241.10	72.142.10	72.242.10
U5	-7/0/2D	72.151.00	72.251.00	72.152.00	72.252.00
U5 HK	-7/0/2D	72.151.10	72.251.10	72.152.10	72.252.10
L1-2	-1/0/0	72.611.00	72.611.00	72.612.00	72.612.00
L3	-11/7/2M	72.331.00	72.431.00	72.332.00	72.432.00
L3 HK	-11/7/2M	72.331.10	72.431.10	72.332.10	72.432.10
L4	-17/0/4D	72.341.00	72.441.00	72.342.00	72.442.00
L4 HK	-17/0/4D	72.341.10	72.441.10	72.342.10	72.442.10
L5	-22/0/4D	72.351.00	72.451.00	72.352.00	72.452.00
L5 HK	-22/0/4D	72.351.10	72.451.10	72.352.10	72.452.10

Verpakt per 10 stuks per ref. - emballage de 10 brackets par réf.

Andere prescripties verkrijgbaar - Disponibles en autres prescriptions
V-slot, Gianelly, Single Wing, MicroProgressive, Planché, Offset Base...

COLOR GUIDE MICRO ARCH

5	4	3	2	1	1	2	3	4	5
5	4	3	2	1	1	2	3	4	5



OMNI-ARCH

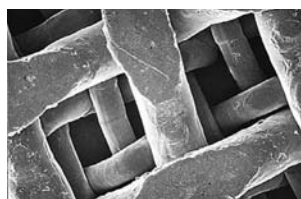
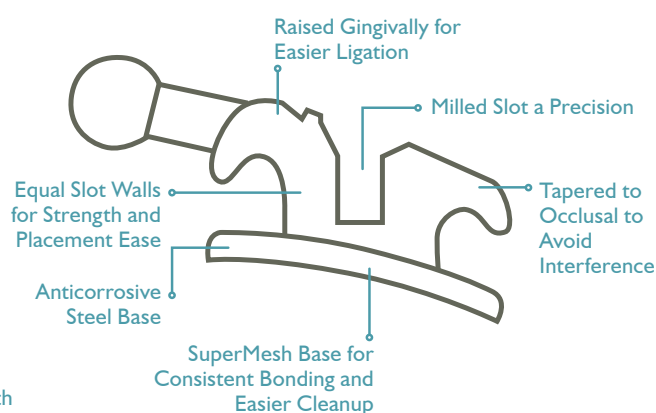
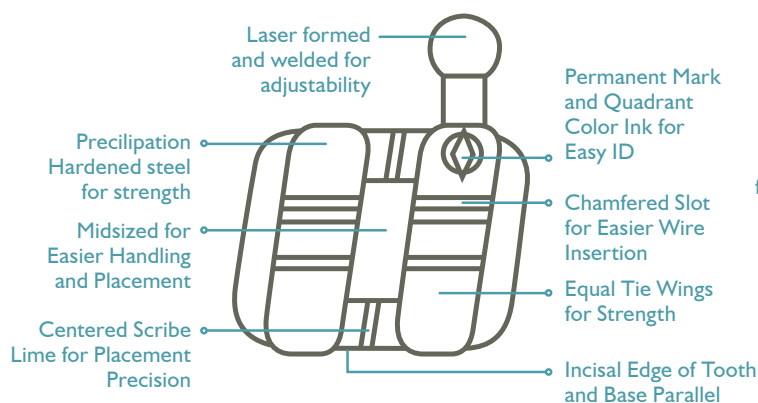


De OmniArch bracket van GAC is onze meest gebruikte bracket.

- Naar grootte toe het ideale compromis tussen functie en esthetiek.
- Discrete glans.
- Perfekte pasvorm op de tand, gemakkelijk en precies te plaatsen.
- Zeer uitgebreide keuze van prescripties.

Le bracket OmniArch de GAC est notre bracket le plus populaire.

- Le bracket qui combine tous les avantages des brackets disponibles.
- Le profil du bracket est particulièrement peu épais.
- Taille idéale: assez petit pour être esthétique, de taille médium pour une préhension et une vision plus facile lors du collage.
- Très grand choix de prescriptions.



SUPERMESH ME® BASE

- De bracketbasis bestaat uit 3 lagen mesh waarin de bonding diep kan doordringen voor een superieure retentie. Bovendien is de mesh ook nog eens gezandstraald.
- La base SuperMesh est composée d'une succession de trois couches de grilles. La grille est désormais micro-sablée. Le résultat est un collage d'une extrême rétention.

VERTICAL SLOT

- Eén van de belangrijkste opties is het vertical slot waarmee u met tal van auxiliaries uw behandeling kan vergemakkelijken.
- Disponible avec un slot vertical qui permet d'utiliser des auxiliaires pour faciliter votre traitement.

OFFSET BASE - BASE DÉCALÉE

- Een andere interessante optie is de offset base op de premolaren. Deze brackets hebben een groter kleevlak wat de retentie ten goede komt, vooral bij de onderpremolaren.
- Les problèmes de décollage d'attaches se produisent la plupart du temps au niveau des prémolaires. La partie gingivale de la dent qui vient de faire son éruption est couverte d'un follicule amorphe ne permettant pas une bonne rétention de la colle. La base décalée évite un collage sur cette partie.



ROTH

	T/A	.018		.018 + V-SLOT		.022		.022 + V-SLOT	
		R	L	R	L	R	L	R	L
U1	12/5	77.111.00	77.211.00	77.111.03	77.211.03	77.112.00	77.212.00	77.112.03	77.212.03
U2	8/9	77.121.00	77.221.00	77.121.03	77.221.03	77.122.00	77.222.00	77.122.03	77.222.03
U3	2/10	77.131.00	77.231.00	77.131.03	77.231.03	77.132.00	77.232.00	77.132.03	77.232.03
U3+HK	2/10	77.131.10	77.231.10	77.131.13	77.231.13	77.132.10	77.232.10	77.132.13	77.232.13
U4	-7/0	77.541.00	77.541.00	77.541.03	77.541.03	77.542.00	77.542.00	77.542.03	77.542.03
U4+HK	-7/0	77.141.10	77.241.10	77.141.13	77.241.13	77.142.10	77.242.10	77.142.13	77.242.13
U5	-7/0	77.551.00	77.551.00	77.541.03	77.541.03	77.552.00	77.552.00	77.542.03	77.542.03
U5+HK	-7/0	77.151.10	77.251.10	77.141.13	77.241.13	77.152.10	77.252.10	77.142.13	77.242.13
L1-2	-1/0	77.611.00	77.611.00	77.611.03	77.611.03	77.612.00	77.612.00	77.612.03	77.612.03
L3	-11/7	77.331.00	77.431.00	77.331.03	77.431.03	77.332.00	77.432.00	77.332.03	77.432.03
L3+HK	-11/7	77.331.10	77.431.10	77.331.13	77.431.13	77.332.10	77.432.10	77.332.13	77.432.13
L4	-17/0	77.641.00	77.641.00	77.641.03	77.641.03	77.642.00	77.642.00	77.642.03	77.642.03
L4+HK	-17/0	77.341.10	77.441.10	77.341.13	77.441.13	77.342.10	77.442.10	77.342.13	77.442.13
L5	-22/0	77.651.00	77.651.00	77.651.03	77.651.03	77.652.00	77.652.00	77.652.03	77.652.03
L5+HK	-22/0	77.351.10	77.451.10	77.351.13	77.451.13	77.352.10	77.452.10	77.352.13	77.452.13

OFFSET BASE

L4	-17/0	77.641.07	77.641.07	77.641.33	77.641.33	77.642.07	77.642.07	77.642.33	77.642.33
L4+HK	-17/0	77.341.17	77.441.17	-	-	77.342.17	77.442.17	-	-
L5	-22/0	77.651.07	77.651.07	77.651.33	77.651.33	77.652.07	77.652.07	77.652.33	77.652.33
L5+HK	-22/0	77.351.17	77.451.17	-	-	77.352.17	77.452.17	-	-

MICRO-PROGRESSIVE

	T/A	.018		.018 + V-SLOT	
U1	22/5	77.111.70	77.211.70	77.111.72	77.211.72
U2	14/9	77.121.70	77.221.70	77.121.72	77.221.72
U3	7/5	77.131.70	77.231.70	77.131.72	77.231.72
U3+HK	7/5	77.131.71	77.231.71	77.131.73	77.231.73
U4-5	0/0	77.541.70	77.541.70	77.541.04	77.541.04
U4-5	-7/0	-	-	77.541.72	77.541.72
U4-5+HK	0/0	77.141.71	77.241.71	-	-
L1-2	-1/0	77.611.00	77.611.00	77.611.03	77.611.03
L3	7/5	77.331.70	77.431.70	77.331.72	77.431.72
L3+HK	7/5	77.331.71	77.431.71	77.331.73	77.431.73
L4-5	0/0	77.641.70	77.641.70	77.641.04	77.641.04
L4-5 offset base	0/0	-	-	77.641.34	77.641.34
L4	-11/0	-	-	77.641.72	77.641.72
L5	-17/0	-	-	77.651.72	77.651.72
L4-5+HK	0/0	77.341.71	77.441.71	-	-

COLOR GUIDE OMNI ARCH

5	4	3	2	1	1	2	3	4	5
5	4	3	2	1	1	2	3	4	5

Verpakt per 10 stuks per ref. - emballage de 10 brackets par réf.



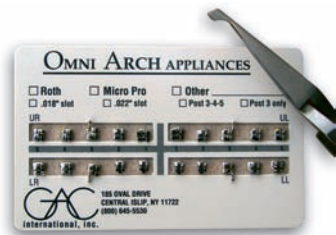
MBT*

	T/A	.022		.022 + V-slot	
U1	17/4	77.112.60	77.212.60	77.112.73	77.212.73
U2	10/8	77.122.60	77.222.60	77.122.03	77.222.03
U3	-7/8	77.132.60	77.232.60	77.132.03	77.232.03
U3+HK	-7/8	77.132.61	77.232.61	77.132.13	77.232.13
U4	-7/0	77.542.60	77.542.60	77.542.03	77.542.03
U4+HK	-7/0	77.142.61	77.242.61	77.142.13	77.242.13
U5	-7/0	77.552.60	77.552.60	77.542.03	77.542.03
U5+HK	-7/0	77.152.61	77.252.61	77.142.13	77.242.13
L1-2	-6/0	77.612.60	77.612.60	77.612.23	77.612.23
L3	-6/3	77.332.60	77.432.60	77.332.03	77.432.03
L3+HK	-6/3	77.332.61	77.432.61	77.332.13	77.432.13
L4	-12/2	77.342.60	77.442.60	77.642.03	77.642.03
L4+HK	-12/2	77.342.61	77.442.61	77.342.13	77.442.13
L5	-17/2	77.352.60	77.452.60	77.652.03	77.652.03
L5+HK	-17/2	77.352.61	77.452.61	77.352.13	77.452.13

Verpakt per 10 stuks per ref. - emballage de 10 brackets par réf.

* MBT is a trademark of 3M / UNITEK

Andere prescripties verkrijgbaar - Disponibles en autres prescriptions



INDIVIDUAL PATIENT KIT

credit-card presentation
Presentation sur carte individuelle

Roth .022 - hooks on 3

ref. KIT77.055.23

Ricketts .018 - hooks on 3

ref. KIT77.551.71

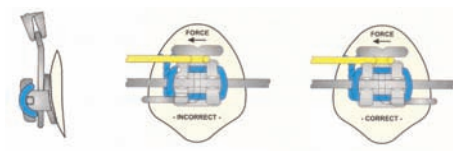


BRACKETS ON JIGS

GIANELLY - hooks on 33

ref. KIT77.012.01

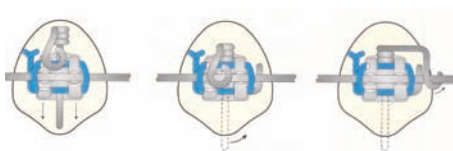
VERTICAL SLOT AUXILIARIES



V-SLOT OMNI-HOOK

1 x 50

ref. 03.000.00



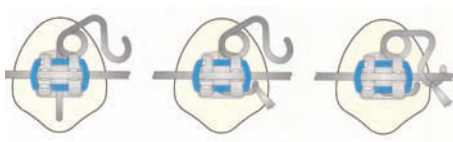
V-SLOT ROTATION SPRINGS

Rechts / droite 1 x 50

ref. 03.357.02

Links / gauche 1 x 50

ref. 03.357.01



V-SLOT UPRIGHTING SPRINGS

Rechts / droite 1 x 10

ref. 03.000.03

Links / gauche 1 x 10

ref. 03.000.02



Ovation™

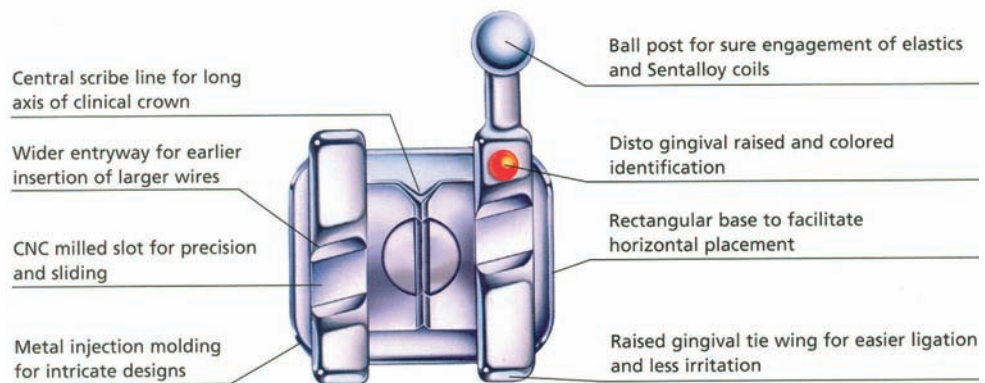


Dr. Roth

Een door Dr. Roth ontwikkeld en ondersteund bracketsysteem waarmee een functionele occlusie wordt bereikt in tegenstelling tot een louter statische occlusie.

Le système de bracket développé et soutenu par le Dr ROTH, qui permet d'obtenir une occlusion fonctionnel en comparaison à une pure occlusion statique.

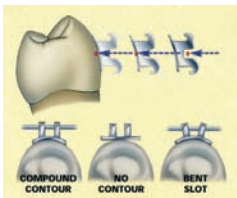
TECHNICAL FEATURES OF THE OVATION BRACKET



COLOR GUIDE

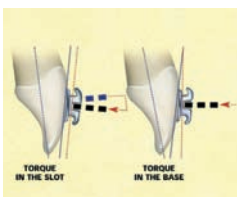
5	4	3	2	1	1	2	3	4	5
5	4	3	2	1	1	2	3	4	5

COMPOUND CONTOUR



De basis van het slot moet zowel in mesio-distale als in occluso-gingivale richting de curvatuur van de kroon volgen om op een zo precies mogelijke manier de informatie naar de tand te kunnen overbrengen. Dit vraagt een technisch perfecte productie van de bracket.

Pour pouvoir transmettre à la dent, de la façon la plus précise, les informations du bracket, la base de la gorge doit nécessairement suivre la courbature de la couronne et ce aussi bien dans le sens mesial-distal qu'occlusal-gingival. Ceci nécessite une fabrication techniquement parfaite du bracket.



TORQUE IN BASE

Door deze eigenschap in de bracket te verwerken zal het midden van het slot (slot-point), het midden van de bracket-basis (base-point) en het referentie-punt op de tand in één lijn kunnen komen om zo de beste bracket-plaatsing en perfecte resultaten te kunnen bekomen.

En incluant cette propriété dans le bracket, le milieu de la gorge (slot-point), le milieu de la base du bracket et le point de référence sur la dent, vont se trouver sur une seule ligne et permettront d'arriver à un placement parfait et par conséquent au meilleur résultat.

UPPER .022

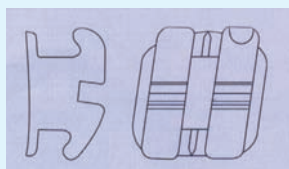
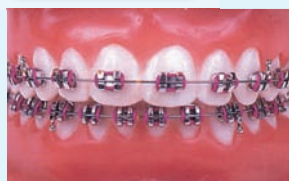
	T/A/OFFS.	UR	UL
U1	12/5/0	82.112.00	82.212.00
U1	17/5/0	82.112.01	82.212.01
U2	8/9/0	82.122.00	82.222.00
U2	10/9/0	82.122.01	82.222.01
U3	-2/13/4M	82.132.00	82.232.00
U3	3/9/4M	82.132.01	82.232.01
U3 HK	-2/13/4M	82.132.10	82.232.10
U3 HK	3/9/4M	82.132.11	82.232.11
U4-5	-7/0/2D	82.142.00	82.242.00
U4-5/HK	-7/0/2D	82.142.10	82.242.10

LOWER .022

	T/A/OFFS.	LR	LL
L1-2	-1/2/0	82.312.00	82.412.00
L3	-11/7/2M	82.332.00	82.432.00
L3 HK	-11/7/2M	82.332.10	82.432.10
L4	-17/-1/4D	82.342.00	82.442.00
L4 HK	-17/-1/4D	82.342.10	82.442.10
L5	-22/-1/-4D	82.352.00	82.452.00
L5 HK	-22/-1/4D	82.352.10	82.452.10

Verpakt per 10 stuks per ref. - emballage de 10 brackets par réf.

COMFORT
BUDGET



GENERUS

TIGER I BRACKETS

- Klassieke grootte - mesh basis.
- Ideale prijs / kwaliteit verhouding
- Leverbaar in Straight-Wire Roth .018, .022, Ricketts .018, Edgewise .018 en .022.
- Hooks op 3,4 en 5 mogelijk.
- Taille classique - base de mesh (grille)
- Un choix judicieux sur le plan qualité / prix.
- Disponible en Straight-Wire Roth .018 et .022, Ricketts et .018, Edgewise .018 et .022
- Avec ou sans crochets sur les canines et premolaires.

ROTH STRAIGHT-WIRE

	T/A/OFFS.	.018		.022	
		R	L	R	L
U1	12/5	31.111.80	31.211.80	31.112.80	31.212.80
U2	8/9	31.121.80	31.221.80	31.122.80	31.222.80
U3	0/10	31.131.80	31.231.80	31.132.80	31.232.80
U3 HK	0/10	31.131.81	31.231.81	31.132.81	31.232.81
U4-5	-7/0	31.541.80	31.541.80	31.542.80	31.542.80
U4-5/HK	-7/0	31.141.81	31.241.81	31.142.81	31.242.81
LI-2	-1/0	31.611.80	31.611.80	31.612.80	31.612.80
L3	-11/7	31.331.80	31.431.80	31.332.80	31.432.80
L3 HK	-11/7	31.331.81	31.431.81	31.332.81	31.432.81
L4	-17/0	31.641.80	31.641.80	31.642.80	31.642.80
L4 HK	-17/0	31.341.81	31.441.81	31.342.81	31.442.81
L5	-22/0	31.651.80	31.651.80	31.652.80	31.652.80
L5 HK	-22/0	31.351.81	31.451.81	31.352.81	31.452.81

MICRO-PROGRESSIVE

	T/A/OFFS.	.018	
		R	L
U1	22/5	32.111.70	32.211.70
U2	14/9	32.121.70	32.221.70
U3 HK	7/5	32.131.71	32.231.71
U4-5	0/0	32.241.22	32.241.22
LI-2	0/0	32.261.10	32.261.10
L3 HK	7/5	32.331.71	32.431.71
L4-5	0/0	32.241.22	32.241.22

EDGEWISE

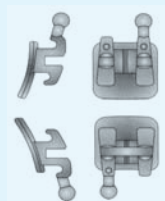
	.018
	R / L
U1	31.211.32
U2	31.221.32
U + L 3	31.231.22
U + L 4-5	31.241.22
LI-2	31.361.10

COLOR GUIDE GENERUS

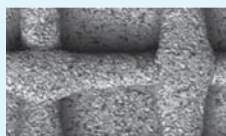
5	4	3	2	1	1	2	3	4	5
5	4	3	2	1	1	2	3	4	5

COMFORT
BUDGET

ELITE[®] BRACKETS



Offset base on BC

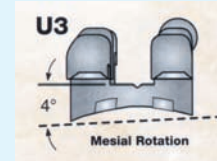


Micro-etched base

Permanent ID on
D/G tie wing

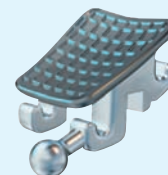
Compound /
Contoured base

High radii for
easy ligation



Chamfered slot

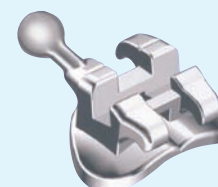
Indicates mid point
of long axis of tooth



MBT .022

MBT .018

	MBT .022		MBT .018	
	R	L	R	L
U1 +17°T/+4°A	702.853	702.854	702.803	702.804
U2 +10°T/+8°A	702.859	702.860	702.809	702.810
U3BH -7°T/+8°A	702.893HK	702.894HK	702.843HK	702.844HK
U4/5 -7°T/0° A	702.883	702.884	702.833	702.834
U4/5BH -7°T/0° A	702.883HK	702.884HK	702.833HK	702.844HK
L1/2 -6°T/0° A	702.865	702.866	702.815	702.816
L3 BH -6°T / +3° A	702.873HK	702.874HK	702.823HK	702.824HK
L4 -12°T / 0° A	702.887	702.888	702.837	702.838
L4BH -12°T / 0° A	702.887HK	702.888HK	702.837HK	702.838HK
L5 -17°T / 0° A	702.889	702.890	702.839	702.840
L5BH -17°T / 0° A	702.889HK	702.890HK	702.839HK	702.840HK
I PAT. KT HOOKS ON 3/4/5	OO702.899MC		OO702.849MC	



Vertical Slot Bracket



Individual Patient Kit

ROTH .022
Regular profile

ROTH .022
V-SLOT

	ROTH .022 Regular profile		ROTH .022 V-SLOT	
	R	L	R	L
U1 +12°T/+5°A	705.305	705.306	706.851	706.852
U2 +8°T/+9°A	705.321	705.322	706.857	706.858
U3BH -2°T/+11°A	705.351HK	705.352HK	706.869HK	706.870HK
U4/5 -7°T/0° A			706.883	706.884
U4/5BH -7°T/0° A	705.359HK	705.360HK		
L1/2 0°T/0° A	705.333	705.334	706.863	706.864
L3 BH -11°T / +5° A	705.369HK	705.370HK	706.873HK	706.874HK
L4 -17°T / 0° A			706.889	706.890
L4BH -17°T / 0° A	705.389HK	705.390HK		
L5 -22°T / 0° A			706.891	706.892
L5BH -22°T / 0° A	705.393HK	705.394HK		
I PATIENT KIT	OO705.399		OO706.895	

COLOR GUIDE

5	4	3	2	1	1	2	3	4	5
5	4	3	2	1	1	2	3	4	5



NEW

IN-OVATION® L

LINGUAL SELF-LIGATING BRACKETS - BRACKETS AUTO LIGATURANT LINGUAL



Linguale brackets bestaan reeds 30 jaar. Niettegenstaande de komst van kleine, esthetische metaal brackets, ceramische brackets of zelfs Align-systemen, kan geen enkel "labiaal" systeem volledig "onzichtbaar" zijn. Linguale brackets zijn en blijven dan ook de originele "esthetische" brackets. In-Ovation L heeft alle voordelen van In-Ovation R, maar heeft bovendien dé oplossing voor linguale orthodontie van vandaag; het inbinden van de draden.

Depuis 30 ans que l'orthodontie linguale existe, encore peu d'orthodontistes ont choisi de proposer cette technique à leurs patients. Les principales raisons se trouvent dans les difficultés à insérer et à ligaturer les arcs dans les brackets (rendez-vous longs et fastidieux) ,la gêne qu'occasionnent les attaches jusque là disponibles (élocution, irritations...) les difficultés de positionnement et le coût. Grâce à l' In-Ovation L, ces réticences ne sont plus justifiées.



- Low profile voor groter patiëntencomfort
- Superior sliding mechanics
- Interactive clip
- Twin design
- Anatomisch correcte basis
- Minder stoeltijd

- Profil plat pour un meilleur confort
- Une baisse de friction
- Clip interactive
- Base anatomique
- La technique fait diminuer le temps passé au fauteuil

BRACKET KITS

5 - 5 UPPER
.018

ref. KIT90.151.10

5 - 5 UP + LO
.018

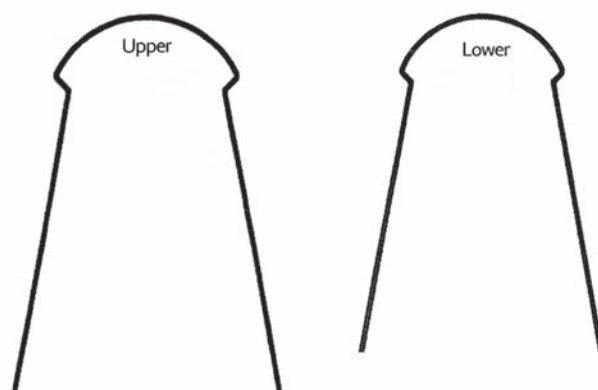
ref. KIT90.055.10



INDIVIDUAL PATIENT KIT

LINGUAL ARCHES

	Small		Medium		Large	
	UPPER	LOWER	UPPER	LOWER	UPPER	LOWER
BioForce .0175x.0175	02-530-032	02-530-532	02-530-132	02-530-632	02-530-232	02-530-732
Sentalloy .014	02-518-012	02-518-512	02-518-112	02-518-612	02-518-212	02-518-712





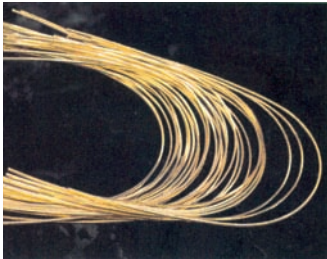
GOLDEN BRACKETS



- Door electrolyse met een dunne goudlaag bedekte bracket.
- De goudlaag belet nikkel-lekkage wat ideaal is voor patiënten met nikkel-allergie.
- Bestaan in geel-goud en in light-goud of meer platina-kleur.
- *Brackets dorés à l'or 14 carats.*
- *L'OmniArch Golden réduit de façon considérable les allergies au nickel.*
- *Disponible en deux teintes.*

Golden brackets .018 - I pat. Kit	KIT 78.055.14
Golden brackets .022 - I pat. Kit	KIT 78.055.24
Light-Golden brackets .018 - I pat. Kit	KIT 78.055.13
Light-Golden brackets .022 - I pat. Kit	KIT 78.055.23

GOUDEN DRADEN - ARCS DORES



SENTALLOY I x10

	UP/SUP	LO/INF.
.014	03.513.11	03.513.61
.016	03.513.12	03.513.62
.018	03.513.13	03.513.63

STAALDRAAD - FILS ACIER I x 5

	UP/SUP.	LO/INF.
.016 X .016	OT101.105	OT101.125
.016 X .022	OT101.106	OT101.126
.017 X .025	OT101.107	OT101.127
.019 X .025	OT101.109	OT101.129

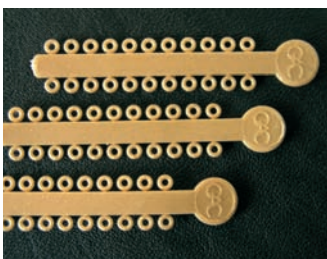
Andere diameters en boogvormen op bestelling
Autres dimensions et formes d'arcs sur commande



GOLDEN LIGATURES - LIGATURES DORES

.012" coated, pkg. of / par 100

ref. 47.012.01



GOLDEN ELASTICS - ELASTIQUES DORES

Sani-Ties .0120"

ref. 59.600.13

Power Chain Short

ref. 59.200.13

Power Chain Long

ref. 59.300.13

BONDABLE AUXILIARIES



BONDABLE CLEAT | x 10

basis vlak / base plate

ref. 30.000.02

gebogen basis / base courbée

ref. 30.000.03



BONDABLE BUTTON | x 10

basis vlak / base plate

ref. 30.000.00

gebogen basis / base courbée

ref. 30.000.01



CAPLIN HOOK | x 10

basis vlak / base plate

ref. 30.000.05

gebogen basis / base courbée

ref. 30.000.06



BEGG BRACKETS | x 100

U+L1/2 flat / plat

TP256.550C

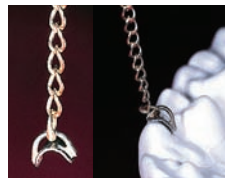
U+L 3/4/5 curved klein / courbé petite

TP256.650C



ERUPTION APPLIANCE | x 1

ref. 17.000.10



U-FLEX™ | x 1

ref. 17.100.50

NIKKELVRIJ - SANS NICKEL



COBALT-CHROMIUM BRACKETS & TUBES

ref. 00702.298LPNF

.018 set voor 5 patiënten brackets. + kleeftubes

.018 set de 5 patients + tubes à coller pour les 6

ref. 00702.398LPNF

.022 set voor 5 patiënten brackets. + kleeftubes

.022 set de 5 patients + tubes à coller pour les 6

STAINLESS STEEL NICKEL-FREE

FILS EN ACIER SANS NICKEL

Als alternatief voor de klassieke staaldraden met nikkel. Proform.

Comme alternative pour les fils en acier classique avec du nickel. Proform.



	UP/SUP.	LO/INF.
.012	OO101.350	OO101.351
.014	OO101.352	OO101.353
.016	OO101.354	OO101.355
.018	OO101.356	OO101.357
.020	OO101.358	OO101.359

1x10 draden/fils

	UP/SUP.	LO/INF.
.016x.016	OO101.360	OO101.361
.016x.022	OO101.362	OO101.363
.017x.025	OO101.364	OO101.365
.018x.025	OO101.366	OO101.367
.019x.025	OO101.368	OO101.369
.021x.025	OO101.370	OO101.371

TITANIUM MOLYBDEEN ARCHES

Als alternatief voor de NiTi-draden. Nickel-Free Beta Titanium Alloy. Proform.

Comme alternative pour les fils niti. Beta Titanium sans nickel. Proform.



	UP/SUP.	LO/INF.
.016	OO100.941	OO100.951
.018	OO100.942	OO100.952
.020	OO100.943	OO100.953
.016x.022	OO100.944	OO100.954
.017x.025	OO100.945	OO100.955
.019x.025	OO100.948	OO100.958
.021x.025	OO100.949	OO100.959

1x5 draden/fils